

ИНСТРУКЦИЯ ПО СБОРКЕ ПОДВЕСНОЙ СИСТЕМЫ ALUFORCE® FELIX



1. Кронштейн для настенного крепления
2. Стоп-позиционер
3. Верхний ролик
4. Площадка для крепления верхнего ролика

5. Нижний ролик-буфер
6. Накладка декоративная
а) настенная, б) потолочная
7. Верхняя направляющая
8. Верхний горизонтальный профиль

9. Нижний горизонтальный профиль
10. Межсекционный профиль
11. I - вертикальный профиль **NEW!**

*кромка в комплект не входит

РАСЧЁТ ДВЕРЕЙ

Расчет длины верхней направляющей производится по месту монтажа в зависимости от количества дверей, способа установки (настенный или потолочный), размеров верхних позиционных стопоров и направления движения дверей.

$$ВД = Вп - 70мм$$

$$Дгор = ШД - 80мм$$

$$ШД = \frac{П + (40мм * N_{перехл})}{N \text{ дверей}}$$

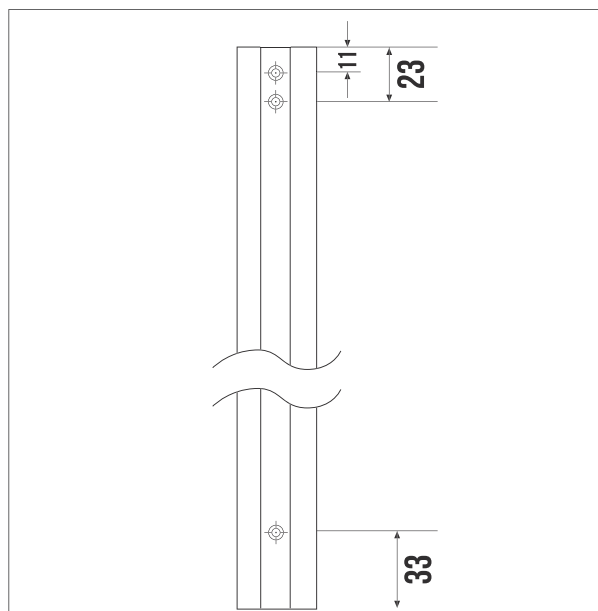
Высота вставки ДСП: $В_{дсп} = ВД - 67мм$

Ширина вставки ДСП: $Ш_{дсп} = ШД - 62мм$

Высота вставки стекло/зеркало: $В_{с/з} = ВД - 69мм$

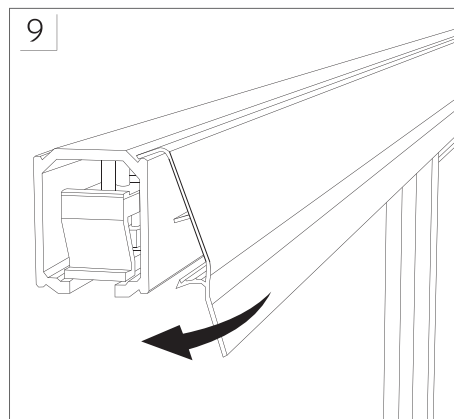
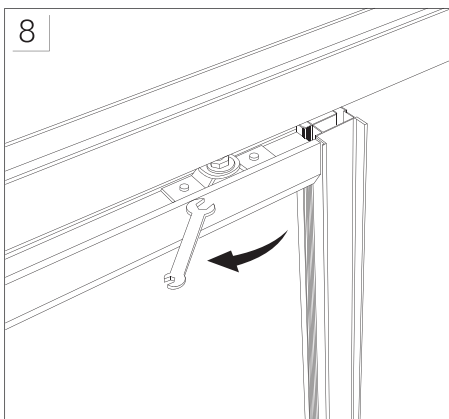
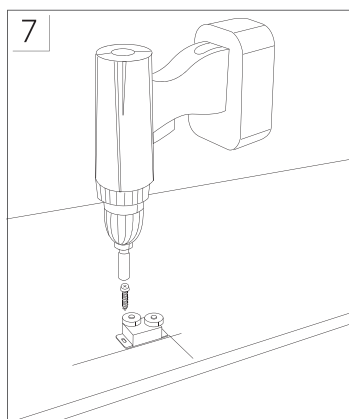
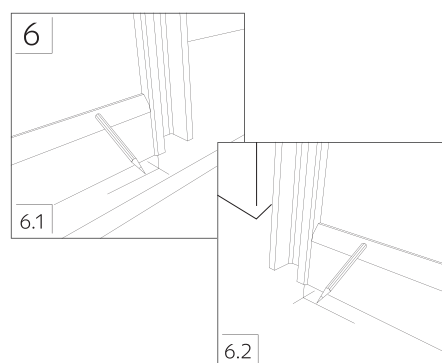
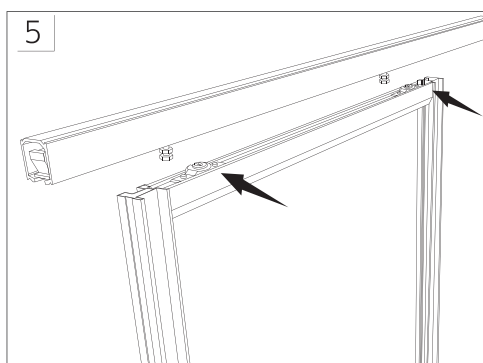
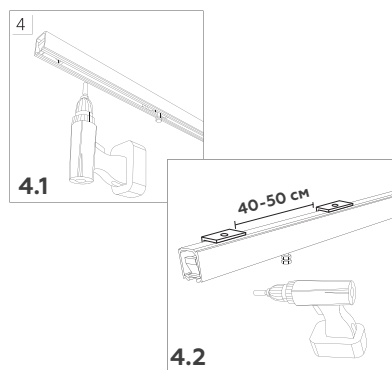
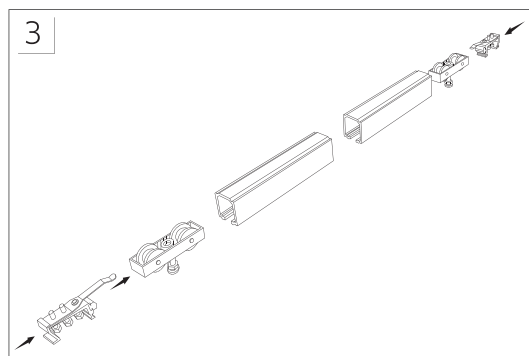
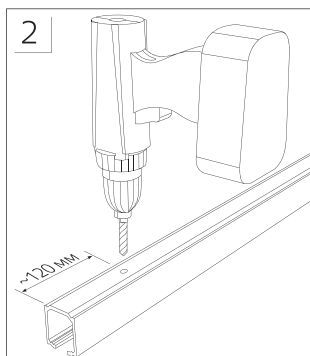
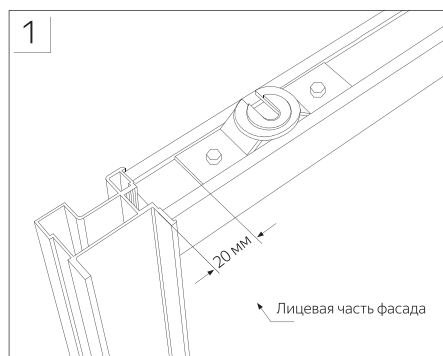
Ширина вставки стекло/зеркало: $Ш_{с/з} = ШД - 64мм$

ВД - высота двери, Вп - высота проёма, ШД - ширина двери,
П - перехлест (33мм), Дгор - длина горизонтальных профилей



РАСЧЁТНАЯ СХЕМА СВЕРЛЕНИЯ ВЕРТИКАЛЬНОГО ПРОФИЛЯ

ПОСЛЕДОВАТЕЛЬНОСТЬ МОНТАЖА ПОДВЕСНОЙ СИСТЕМЫ



1 Установите площадку для крепления верхних роликов в верхний горизонтальный профиль разёмом от лицевой стороны фасада.

2 Просверлите верхний рельс, отступив от края около 120мм, далее отверстия располагайте с шагом 500мм. Диаметр отверстий 5мм.

3 Перед установкой в проём верхней направляющей **вставьте в нее верхние ролики и позиционные стопоры.**

4 Установите и закрепите верхнюю направляющую
4.1 в проём 4.2 на стену с помощью кронштейнов шагом 40-40 см.

5 Навесьте дверь, не закрепляя её к верхним роликам.

6 Произведите разметку для установки нижнего ролика-буфера.

6.1 Вариант для одно- и двухдверного проёма с креплением направляющей в потолок и с движением двух дверей в одну сторону.

6.2 Вариант для двухдверного проёма с настенными крепёжом и движением дверей в разные стороны.

7 Закрепите нижний ролик-буфер.

8 Навесьте дверь и с помощью рожкового ключа проведите регулировку и фиксацию фасада.

9 Установите на верхнюю направляющую декоративную накладку.